

Hexpertise Schadendatenanalyse - HexSD

HexSD ermöglicht eine differenzierte Analyse des Schadenbestandes eines Versicherungsunternehmens (VU) durch Auswertung einzelner Versicherungsfälle. Die Schadenbestände für mehrere Abschlussstichtage werden mittels Transferprogramm vom VU in einer einheitlichen Datenstruktur übernommen. Ein Schadenbestand beinhaltet für die wichtigsten Versicherungssparten alle noch nicht abgewickelten und alle im GJ erledigten Versicherungsfälle.

Pro Versicherungsfall werden die Merkmale: Schadenkennzeichen, Schadennummer, Schadenanfalljahr, Schadenmeldejahr, Schadenreserve VJ, Schadenzahlung GJ, Schadenreserve GJ und die kumulierten Schadenzahlungen bis zum Ende des GJ unterschieden. Auf dieser Basis werden dann Abstimmprotokolle, Schadenanfalljahrstatistiken und Größenklassenverteilungen für homogene Schadenkollektive erstellt.

Die Abgrenzung der Schadenkollektive erfolgt über standardisierte und/oder benutzerdefinierte Filter. Die zahlreichen Analysemöglichkeiten garantieren einen sehr detaillierten Einblick in den Schadenbestand des VU und sind eine Grundvoraussetzung für die intensive Prüfung des gesamten Schadenbereichs.

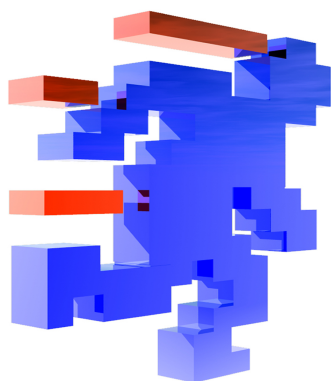
Erweiterte Funktionen können durch uns eingebunden und Ihren Anforderungen entsprechend angepasst werden.

Eingabedaten

- Beliebige Mandantenzahl
- Beliebige Kollektiv-/Spartenanzahl
- Mehrere Schadenbestände/Stichtage
- ca. 8 Merkmale pro Einzelschaden
- Beliebige Schadenanzahl

Schnittstellen

- Individuell angepasste Schnittstelle zum Schadendialogsystem des VU
- Offene Schnittstellen für individuelle Auswertungen



Auswertungen

- Schadenanfalljahrverteilung
- Größenklassenverteilung
- Bestandskontrollsummen
- GJ-Reserveränderung
- VJ-GJ Reservevergleich
- Einzelschadenselektion

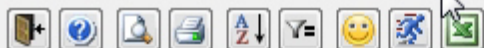
Berechnungsmethoden

- Verschiedene statistische Analysen
- Beliebige Kollektiv-/Spartenaggregate
- Berechnung zur Laufzeit
- Vorgegebene Standardfilter
- Individuelle Benutzerfilter

Weitere Informationen bei:

Hexpertise GmbH
Dr. Hans Herbert Heynckes
Eichenstraße 2
41372 Niederkrüchten

Tel: +49 (2163) 80850
Mobil: +49 (172) 6767 223
Email: info@hexpertise.de



Daten

Protokoll

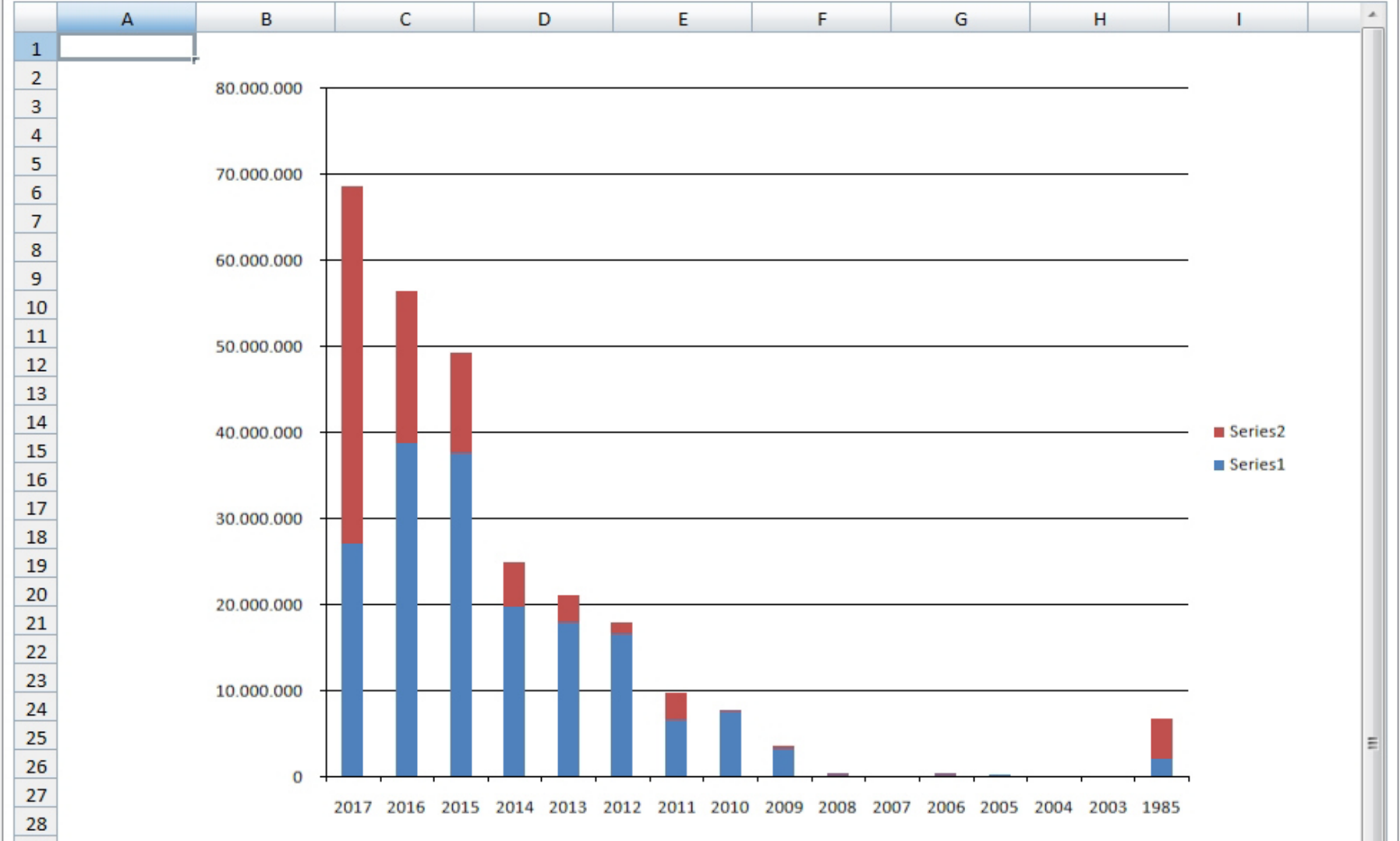
Chart

Schadenanfalljahrverteilung XYZ_2017-12 SA_ALLE

SAJ	Anzahl	Szkum	Srvj	Srgj	Szgj	Abw	GJAufwand	Aufwand	Rgjvj
	5.681	176.521.246	58.526.821	89.472.038	54.843.539	-85.788.757	144.315.578	265.993.284	30.945.217
2017	2.684	27.010.815	0	41.426.519	27.010.815	-68.437.335	68.437.334	68.437.334	41.426.519
2016	1.637	38.599.286	24.605.205	17.686.489	21.989.262	-15.070.547	39.675.751	56.285.776	-6.918.715
2015	584	37.518.659	13.353.460	11.602.086	2.671.457	-920.083	14.273.543	49.120.745	-1.751.374
2014	413	19.601.005	4.829.124	5.307.275	1.356.750	-1.834.901	6.664.025	24.908.280	478.151
2013	189	17.895.287	3.412.415	3.163.332	300.331	-51.248	3.463.663	21.058.620	-249.083
2012	106	16.464.485	2.232.825	1.411.159	245.004	576.662	1.656.163	17.875.644	-821.666
2011	31	6.422.750	3.673.238	3.208.785	85.303	379.150	3.294.088	9.631.535	-464.453
2010	11	7.491.659	75.102	148.789	446.140	-519.827	594.929	7.640.448	73.687
2009	10	3.086.905	615.540	448.361	182.625	-15.446	630.986	3.535.266	-167.179
2008	8	153.216	121.454	114.225	1.282	5.947	115.507	267.441	-7.229
2007	1	4.778	0	0	0	0	0	4.778	0
2006	1	194.671	150.000	150.000	0	0	150.000	344.671	0
2005	2	121.130	129.472	36.526	0	92.946	36.526	157.656	-92.946
2004	1	1.456	0	0	0	0	0	1.456	0
2003	1	2.247	0	0	0	0	0	2.247	0
1985	2	1.952.895	5.328.886	4.768.493	554.571	5.922	6.323.064	6.721.388	-560.493



Daten Protokoll Chart



SAJ	AUFWAND	SZKUM	SRGJ	SZKUM in %	SRGJ in %	AUFWAND von	AUFWAND bis
2017	68.437.334	27.010.815	41.426.519	39,47 %	60,53 %	-109.663	-40.343
2016	56.285.776	38.599.286	17.686.489	68,58 %	31,42 %	-40.343	-14.841
2015	49.120.745	37.518.659	11.602.086	76,38 %	23,62 %	-14.841	-5.460
2014	24.908.280	19.601.005	5.307.275	78,69 %	21,31 %	-5.460	-2.009
2013	21.058.620	17.895.287	3.163.332	84,98 %	15,02 %	-2.009	-739
2012	17.875.644	16.464.485	1.411.159	92,11 %	7,89 %	-739	-272
2011	9.631.535	6.422.750	3.208.785	66,68 %	33,32 %	-272	0
2010	7.640.448	7.491.659	148.789	98,05 %	1,95 %	0	272
2009	3.535.266	3.086.905	448.361	87,32 %	12,68 %	272	739
2008	267.441	153.216	114.225	57,29 %	42,71 %	739	2.009
2007	4.778	4.778	0	100,00 %	0,00 %	2.009	5.460
2006	344.671	194.671	150.000	56,48 %	43,52 %	5.460	14.841
2005	157.656	121.130	36.526	76,83 %	23,17 %	14.841	40.343
2004	1.456	1.456	0	100,00 %	0,00 %	40.343	109.663
2003	2.247	2.247	0	100,00 %	0,00 %	109.663	298.096
1985	6.721.388	1.952.895	4.768.493	29,05 %	70,95 %	298.096	810.308
17	35.757.993	22.524.598	13.233.395	62,99 %	37,01 %	810.308	2.202.647
18	148.151.798	108.473.629	39.678.169	73,22 %	26,78 %	2.202.647	999.999.999

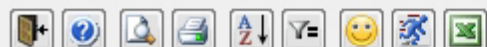
Daten

Protokoll

Chart

Schadenmeldejahrverteilung XYZ_2017-12 SA_ALLE

SMJ	Anzahl	Szkum	Srvj	Srgj	Szgj	Abw	GJAufwand	Aufwand	Rgjjv
	5.681	176.521.246	58.526.821	89.472.038	54.843.539	-85.788.757	144.315.578	265.993.284	30.945.217
2017	3.822	31.031.694	0	46.826.042	31.031.694	-77.857.737	77.857.736	77.857.736	46.826.042
2016	992	37.514.836	27.443.189	18.740.452	20.113.091	-11.410.353	38.853.542	56.255.287	-8.702.737
2015	378	36.575.800	13.047.568	8.992.813	1.626.318	2.428.437	10.619.131	45.568.613	-4.054.755
2014	269	18.922.809	3.623.843	2.443.101	580.493	600.248	3.023.595	21.365.911	-1.180.742
2013	117	17.080.667	3.268.261	3.173.104	129.456	-34.299	3.302.560	20.253.771	-95.157
2012	57	17.540.844	4.428.365	3.635.434	155.500	637.431	3.790.934	21.176.278	-792.931
2011	16	4.878.592	408.541	108.500	15.517	284.524	124.017	4.987.092	-300.041
2010	9	7.604.421	70.102	148.488	453.439	-531.825	601.927	7.752.910	78.386
2009	10	2.963.130	557.040	384.861	182.178	-9.999	567.039	3.347.991	-172.179
2008	5	330.724	221.454	214.225	1.282	5.947	215.507	544.949	-7.229
2006	2	1.952.895	5.328.986	4.768.493	554.571	5.922	5.323.064	6.721.388	-560.493
2005	3	122.586	129.472	36.526	0	92.946	36.526	159.112	-92.946
2003	1	2.247	0	0	0	0	0	2.247	0



Daten

Protokoll

Chart

Größenklassenverteilung XYZ_2017-12 SA_ALLE

Klasse	UG >=	< OG	Mittelwert	Anzahl	Szkum	Srvj	Srgj	Szgj	Abw	Gjaufwand	Aufwand	Rgvj
			AUFWAND	5.681	176.521.246	58.526.821	89.472.038	54.843.539	-85.788.757	144.315.577	265.993.284	30.945.217
1	-109.663	-40.343	-71.808	2	-144.593	80.638	977	-17.958	97.619	-16.981	-143.616	-79.661
2	-40.343	-14.841	-29.341	1	-29.341	0	0	-29.341	29.341	-29.341	-29.341	0
3	-14.841	-5.460	-8.047	4	-32.188	0	0	-32.188	32.188	-32.188	-32.188	0
4	-5.460	-2.009	-3.090	1	-3.090	0	0	-3.090	3.090	-3.090	-3.090	0
5	-2.009	-739	-1.315	1	-1.315	0	0	0	0	0	-1.315	0
6	-739	-272	-495	11	-5.467	18	18	-7.194	7.194	-7.176	-5.449	0
7	-272	0	-105	14	-1.469	0	0	-3.900	3.900	-3.900	-1.469	0
8	0	272	107	913	89.544	1.550.637	7.976	51.862	1.490.799	59.838	97.519	-1.542.661
9	272	739	480	831	349.860	105.144	49.194	323.284	-267.334	372.478	399.054	-55.950
10	739	2.009	1.299	1.249	1.056.716	753.272	565.382	863.475	-675.585	1.428.857	1.622.098	-187.890
11	2.009	5.460	3.496	1.062	2.058.288	1.152.263	1.654.116	1.473.185	-1.975.038	3.127.301	3.712.403	501.853
12	5.460	14.841	8.892	674	3.406.230	1.625.618	2.586.654	2.292.068	-3.253.104	4.878.722	5.992.885	961.036
13	14.841	40.343	23.849	447	5.470.838	2.467.357	5.189.565	3.544.605	-6.266.813	8.734.170	10.660.403	2.722.208
14	40.343	109.663	67.734	272	8.913.351	7.374.890	9.510.243	5.161.419	-7.296.772	14.671.662	18.423.594	2.135.353
15	109.663	298.096	172.056	97	10.309.780	4.021.425	6.379.675	4.932.680	-7.290.930	11.312.355	16.689.455	2.358.250
16	298.096	810.308	475.049	52	14.085.875	7.393.167	10.616.675	8.643.583	-11.867.091	19.260.258	24.702.550	3.223.508
17	810.308	2.202.647	1.324.370	27	22.524.598	4.969.382	13.233.395	8.294.024	-16.558.037	21.527.419	35.757.993	8.264.013
18	2.202.647	999.999.999	6.441.383	23	108.473.629	27.033.010	39.678.169	19.357.023	-32.002.184	59.035.193	148.151.798	12.645.159

Daten

Protokoll

Chart

Schadenkollektivverteilung XYZ_2017-12 SA_ALLE

Skz	Anzahl	Szkum	Srvj	Srgj	Szgj	Abw	GJAufwand	Aufwand	Rgjjv
	5.681	176.521.246	58.526.821	89.472.038	54.843.539	-85.788.757	144.315.578	265.993.284	30.945.217
AH	2.840	39.992.810	33.396.825	45.999.861	10.254.696	-22.857.732	56.254.557	85.992.672	12.603.036
AU	60	1.099.132	861.267	563.112	399.290	-101.135	962.402	1.662.244	-298.155
F	17	270.423	80.000	1.097.539	270.423	-1.287.963	1.367.963	1.367.963	1.017.539
FBU	117	12.299.851	3.926.586	9.585.541	5.555.660	-11.214.615	15.141.201	21.885.392	5.658.955
FI	381	26.467.644	3.807.558	12.514.505	16.368.944	-25.075.892	28.883.450	38.982.150	8.706.947
GL	73	106.064	0	22.473	103.986	-126.459	126.459	128.536	22.473
LEC	27	125.245	0	241.036	125.245	-366.281	366.281	366.281	241.036
LECB	1	1.723	0	0	1.723	-1.723	1.723	1.723	0
LF	5	17.382	0	1.750	17.382	-19.132	19.132	19.132	1.750
LFBU	1	68.596	0	6.441	68.596	-75.037	75.037	75.037	6.441
LTR	54	35.603	0	171.580	35.603	-207.184	207.184	207.184	171.580
LTV	24	25.051	0	111.960	25.051	-137.012	137.012	137.012	111.960
LW	88	149.159	54.127	43.971	129.997	-119.841	173.968	193.131	-10.155
ST	8	8.059	1.000	33.715	8.059	-40.775	41.775	41.775	32.715
TR	1.296	92.331.982	14.555.450	11.639.558	18.856.414	-15.940.523	30.495.971	103.971.539	-2.915.892
TV	689	3.522.521	1.844.008	7.438.995	2.622.469	-8.217.456	10.061.464	10.961.516	5.594.987